

# COMUNE DI SAN CASCIANO VAL DI PESA - PIANO OPERATIVO - QUADRO CONOSCITIVO

## Analisi del Patrimonio edilizio nel territorio aperto

Responsabile del progetto: prof. Arch. GIAN FRANCO DI PIETRO  
Collaboratori: arch. D. Donatini, arch. R. Monaci, arch. G. Pessina

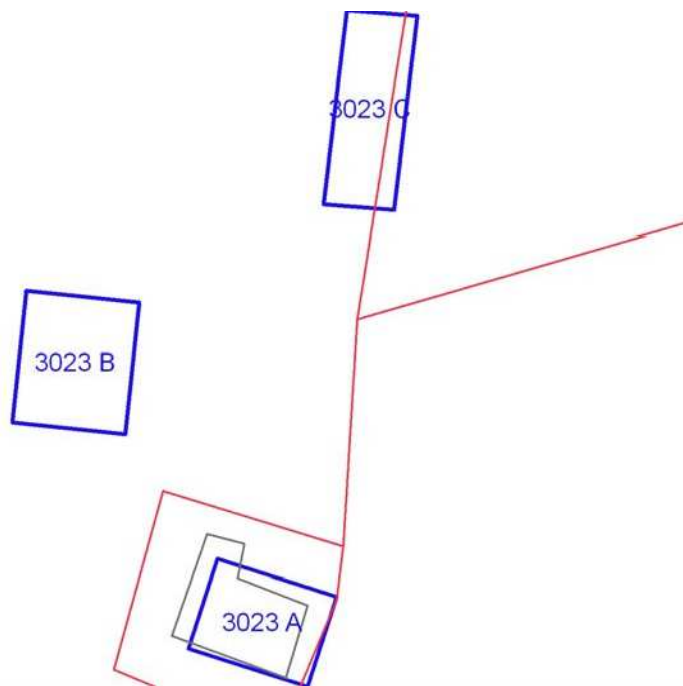
SCHEDA N. 3023

Toponimo ed indirizzo Via Petigliolo 4a

Schede 1985: n. 03/ 52

CTR 1:5000: foglio n. 275151

NCT: foglio/particella 68/73;68/90;68/72;68/89



	OGGETTO	*
A	casa colonica	SV
B	annesso agricolo	CC
C	capannone	N

(\*)Valore: RV: rilevante; V: medio; CC: compatibile con il contesto; SV: scarso; N: nullo

Data rilievo: 08/09/02

<b>USO ATTUALE</b>		
A	Abitazione temporanea	
B	Altro	
C	Altro	
Note B: Edificio di recente costruzione nato come annesso agricolo ora usato come palestra; C: Rimessa-magazzino in legno di nuova costruzione		
<b>ALTERAZIONI TIPOLOGICHE</b>		
A	Ristrutturazione distributiva; Cambiamento destinazione	
B	--	
C	--	
Note		
<b>ALTERAZIONI ARCH. ESTERNE</b>		
A		
Coperture	assenti	
Gronde e cornicioni	leggere	
Comignoli	leggere	
Intonaci	assenti	
Muri a faccia vista	leggere	
Aperture	leggere	
Infissi e persiane	leggere	
Elementi costruttivi/decorativi	leggere	
Elementi aggettanti (tettini)	assenti	Tettoia sul fronte sud dell'edificio
B		
Coperture	--	
Gronde e cornicioni	--	
Comignoli	--	
Intonaci	--	
Muri a faccia vista	--	
Aperture	--	
Infissi e persiane	--	
Elementi costruttivi/decorativi	--	
Elementi aggettanti (tettini)	--	

<b>C</b>		
Coperture	--	
Gronde e cornicioni	--	
Comignoli	--	
Intonaci	--	
Muri a faccia vista	--	
Aperture	--	
Infissi e persiane	--	
Elementi costruttivi/decorativi	--	
Elementi aggettanti (tettini)	--	
<b>STATO DI CONSERVAZIONE</b>		
A	Buono	
B	Buono	
C	Buono	
<b>VALORE</b>		
A	Scarso	
B	Compatibile con il contesto	
C	Nulla	
<b>AREA DI PERTINENZA</b>		Valore complessivo: Medio
	Recinzione esterna	
	Cancello	
	Recinzione con rete metallica	
<b>ALTERAZIONI AREA DI PERTINENZA</b>		Alterazioni complessive: leggere
	Pavimentazione	leggere
	Muri a retta in c.a.	assenti
	Arredo (lumi;gazebo;..)	assenti
	Vegetazione incongrua	leggere
	Garage/rimessa interrata	presente
	Box	assenti
	Parcheggi	presente
	Baracche precarie	assenti
<b>VISIBILITA'</b>		
Solo locale		

